

ความคิดเห็นต่อบทความ:



มหาวิทยาลัยมหิดล
สถาบันวิจัยประชากรและสังคม

การคลังของภาครัฐและรายจ่ายทางด้านสังคมไทย ภายใต้ผลกระทบจากความเปลี่ยนแปลงของ โครงสร้างประชากรในอีก 20 ปีข้างหน้า

โดย วัชรพล ว่องนิยมเกษตร และคณะ
สำนักงานสภาพัฒนาการเศรษฐกิจและสังคมแห่งชาติ

การสัมมนาทางวิชาการสายงานสังคมของ สศช. ป.2564
“บัญชีกระแสการโอนประชาชาติ (National Transfer Accounts: NTA)
กับการจัดสวัสดิการสังคมของประเทศไทย วันที่ 17 ธันวาคม 2564

ผู้ให้ความเห็น:
รศ. ดร. เฉลิมพล แจ่มจันทร์
สถาบันวิจัยประชากรและสังคม มหาวิทยาลัยมหิดล

วัตถุประสงค์ การศึกษา

.
.
.
.
.
.
.
.
.
.

01 ศึกษา

สถานการณ์และการเปลี่ยนแปลงโครงสร้างประชากร รวมทั้งคุณลักษณะของประชากร โครงสร้างการพึ่งพิงของประชากร

02 วิเคราะห์

ผลกระทบต่อแนวโน้มการเติบโตทางเศรษฐกิจและระดับการโอนทางเศรษฐกิจข้ามรุ่น แนวโน้มรายจ่ายและบทบาทภาครัฐ ด้านการศึกษาและสาธารณสุข (ภายใต้กรอบ NTA)

03 วิเคราะห์

แนวโน้มสถานการณ์ทางการคลังของประเทศไทยในอนาคต และประเด็นเชิงนโยบายที่นำไปสู่การปรับตัวและเตรียมความพร้อมสู่การเปลี่ยนแปลง

ข้อค้นพบ

1. สถานการณ์ปัจจุบัน
2. แนวโน้มการเปลี่ยนแปลงโครงสร้างประชากร
3. อัตราการพึ่งพิงของประชากร 4 รูปแบบ
4. ผลทางด้านประชากร (DD: effective worker)
5. ผลกระทบจากการเปลี่ยนแปลงโครงสร้างประชากร
 - ต่อเศรษฐกิจ (ผลิตภัณฑ์มวลรวมต่อหัว)
 - ต่อการคลัง (support system + fiscal support ratio)
 - รายจ่ายทางสังคมของภาครัฐ (ด้านสาธารณสุข และด้านการศึกษา)
 - การขาดดุลงบรายได้ (LCD) และ การชดเชยการขาดดุลงบรายได้ (age-reallocation)
6. ประเด็นการเตรียมความพร้อม (job & productivity: ความเข้มแข็งทางการเงินของครัวเรือน: ระบบการคลังของประเทศเพื่อสร้างสมดุล)

จุดแข็งของการศึกษาที่สำคัญ

- หัวเรื่องและขอบเขตการศึกษา
- การฉายภาพสถานการณ์ปัจจุบันและคาดการณ์อนาคต
- ระเบียบวิธี เทคนิค และตัวชี้วัด



ประเด็นเพื่อคิดต่อ

01

“กลไกและช่องทาง” ของ ผลกระทบจากการเปลี่ยนแปลง โครงสร้างประชากร

$$(C^g + C^f) - Y^L = (Y^A - S) + (T^{g+} - T^{g-}) + (T^{f+} - T^{f-})$$

Life Cycle Deficit (LCD) Asset-based Reallocation Net Transfers

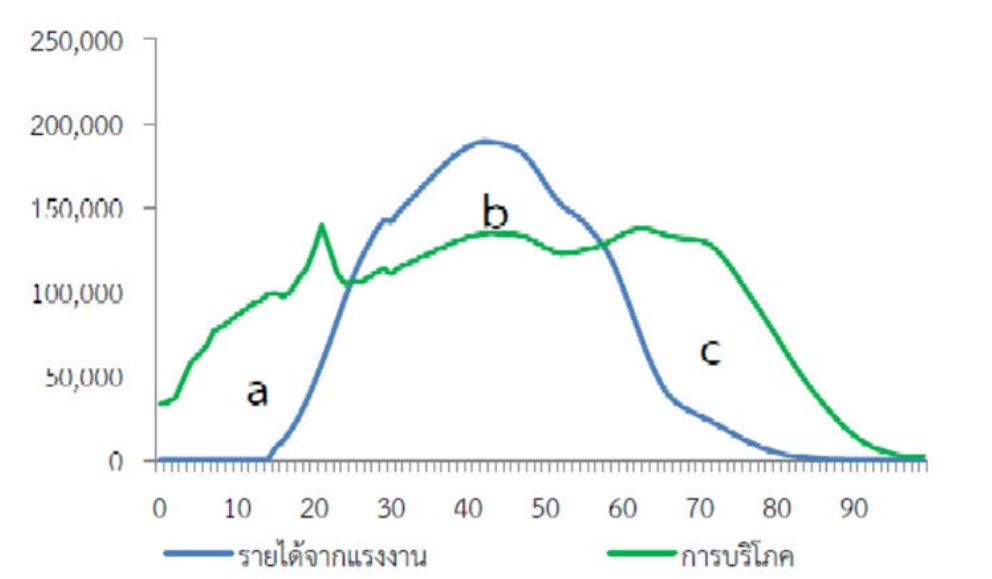
Age Reallocation

NTA flow identity

02

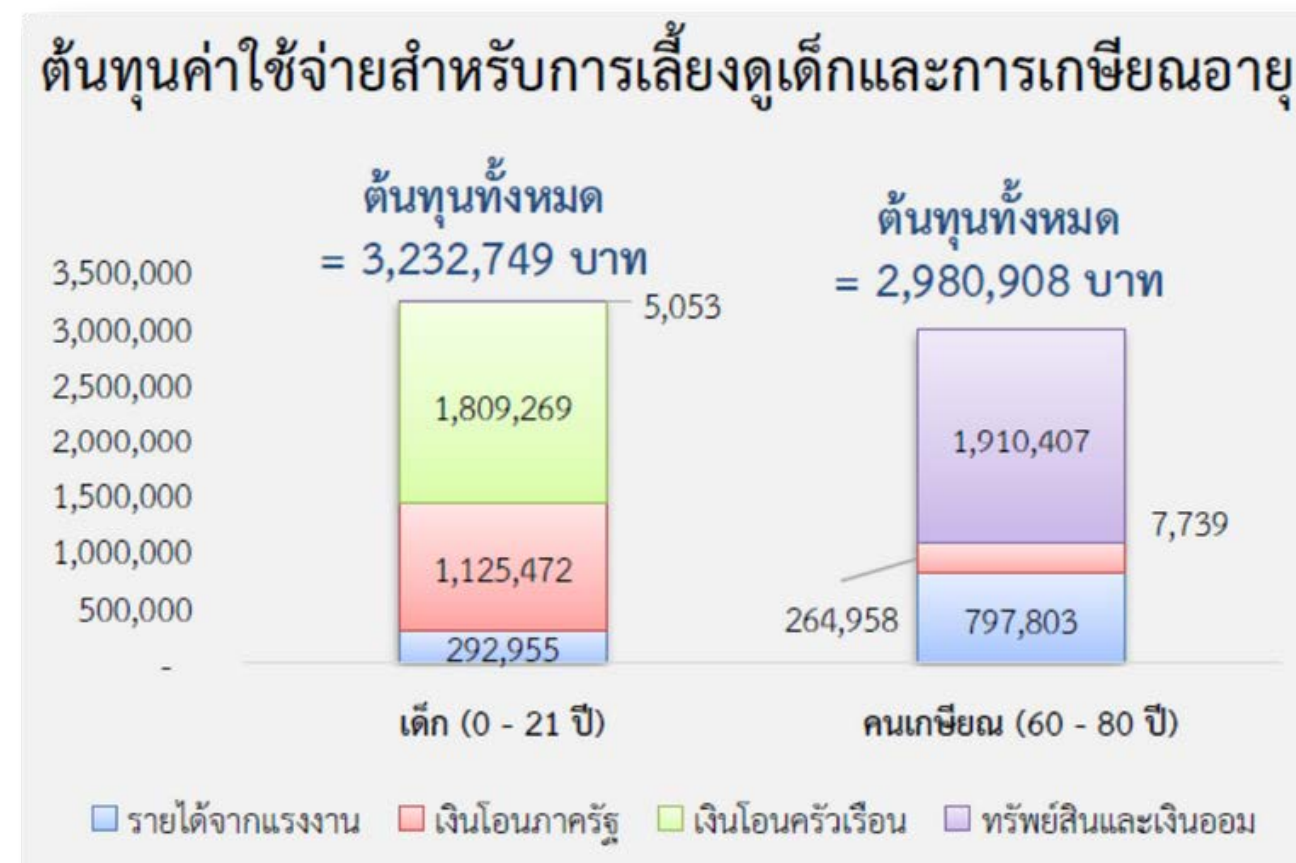
ประชากรไม่ได้เปลี่ยนแปลงเฉพาะ
“โครงสร้างอายุ”

และ
effective worker +
consumers ไม่ได้ขึ้นกับปัจจัยอายุ
เพียงอย่างเดียว



03

การเปลี่ยนแปลงโครงสร้าง ประชากร vs ความเหลื่อมล้ำ (ตลอดช่วงวัย)



04

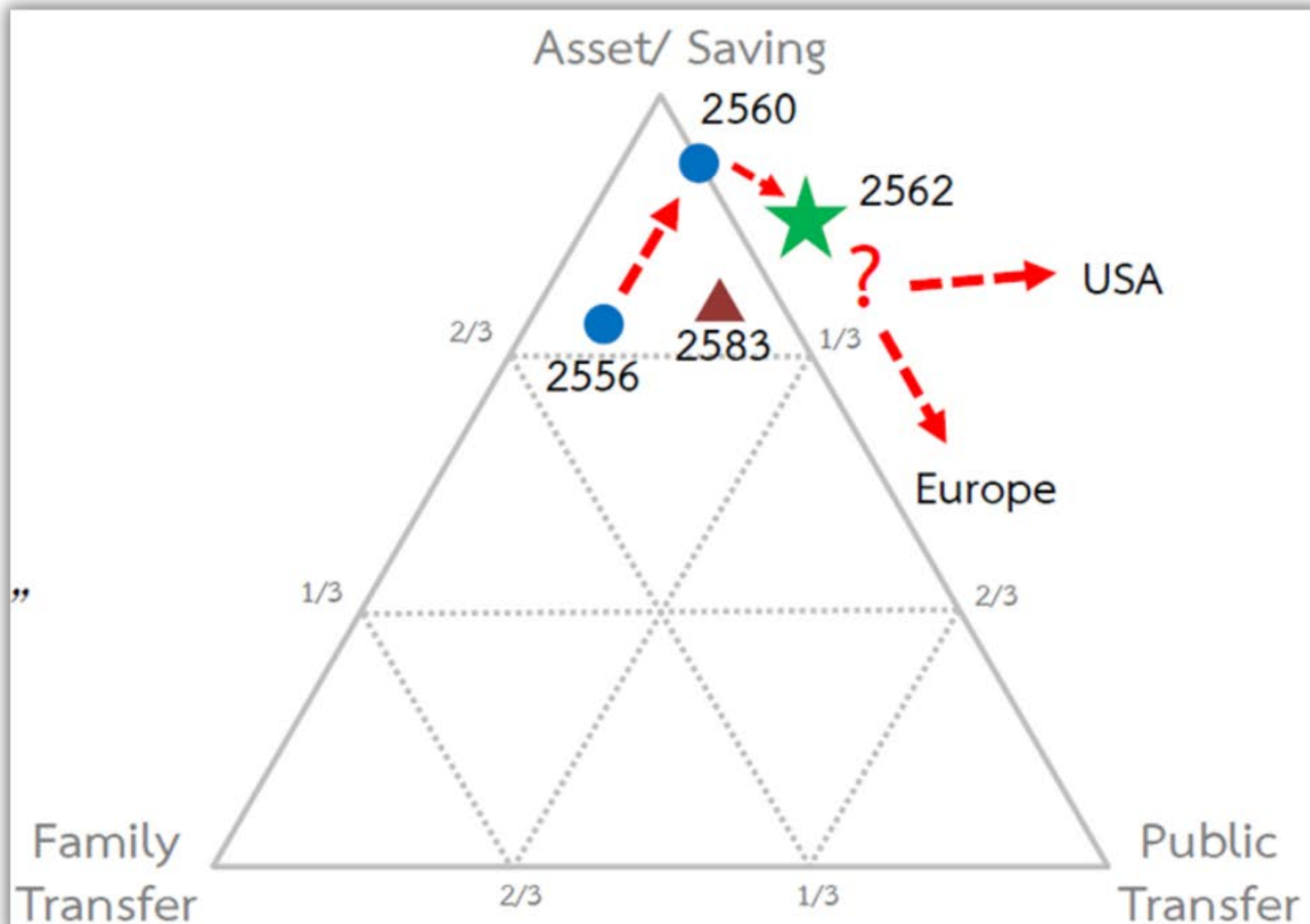
“เพราะอะไร”

ระบบการสนับสนุนผู้สูงอายุ
(support system) ของไทย
ถึงเปลี่ยนแปลง

และ

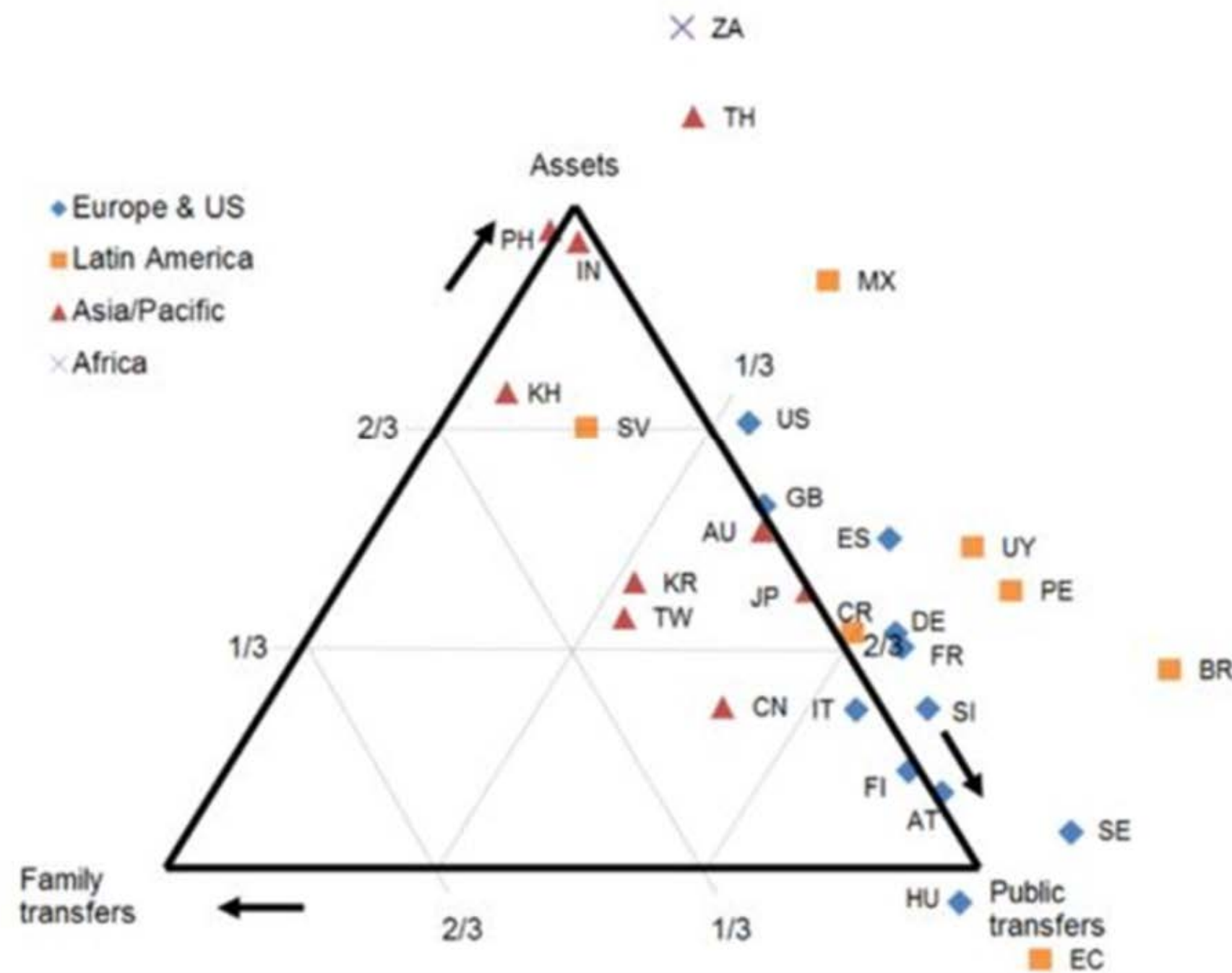
อนาคต "ควรไปทางไหน" ?
(เพื่อการเตรียมพร้อม)

<https://ntaccounts.org/web/nta/show/>



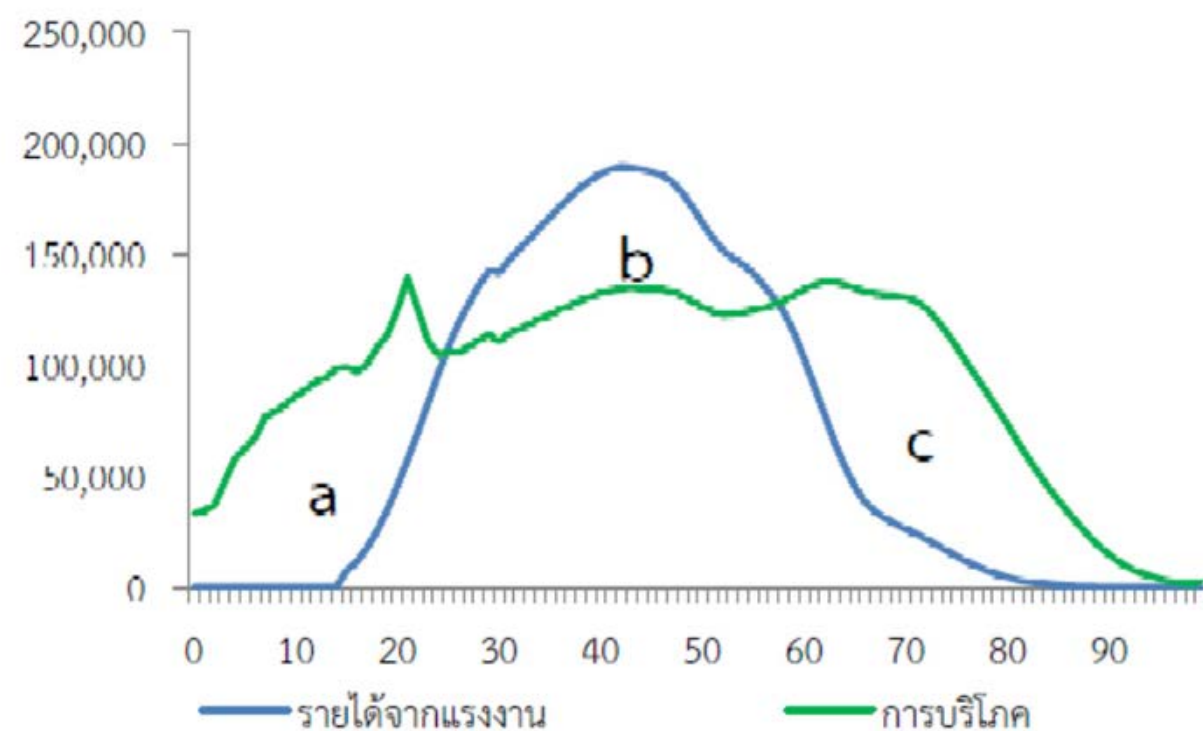
ที่มา: “การคลังของภาครัฐและรายจ่ายทางด้านสังคมของไทยภายใต้ผลกระทบจากความเปลี่ยนแปลงของโครงสร้างประชากร ในอีก 20 ปีข้างหน้า”, การสัมมนาทางวิชาการ ปี 2564 “บัญชีกระแสการโอนประชาชาติ (National Transfer Accounts: NTA) กับการจัดสวัสดิการสังคมของประเทศไทย”, วันที่ 17 ธันวาคม 2564

Old-age Support System, Selected Countries.



05

ทางเลือกนโยบายและ ฉากทัศน์ที่เป็นไปได้



- การลงทุนในทรัพยากรมนุษย์
- การส่งเสริมการทำงานวัยสูงอายุ
- การส่งเสริมการออม
- นโยบายภาษีและเงินอุดหนุน
- **counting women and elderly** กับ
การโอนและการเกื้อหนุนภายในครัวเรือน
- การส่งเสริมการมีบุตร **migration replacement**
- ฯลฯ

06

โอกาสของไทยกับการปันผลทาง
ประชากรครั้งที่ 2 ?

2nd demographic dividend,
possible?